

H2450

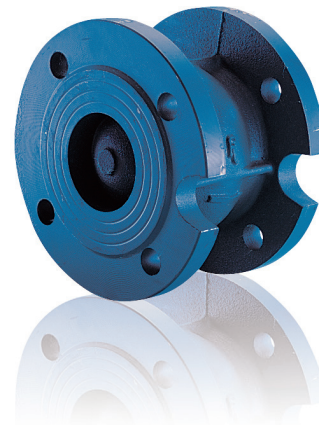
VALVOLE DI RITEGNO FLANGIATE IN GHISA CAST IRON FLANGED CHECK VALVES

CARATTERISTICHE TECNICHE:

- // **Corpo valvola:** ghisa GG25 verniciata
- // **Conessioni flangiate:** secondo DIN 2501 PN 16
- // **Guarnizioni:** NBR
- // **Guida e otturatore:** ottone fino a DN 100, ghisa GG25 da DN 125 a DN 250
- // Chiusura silenziosa
- // **Pressione nominale di esercizio:** 16 bar
- // **Temperatura di esercizio:** -10°C – +100°C

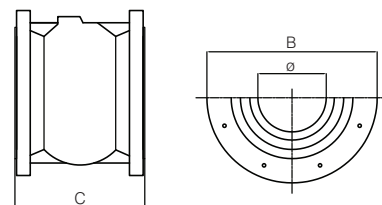
TECHNICAL FEATURES:

- // **Body valve:** painted GG25 cast iron
- // **Flanged ends:** according to DIN 2501 PN 16
- // **Seal:** NBR
- // **Stem and guide:** brass until DN 100 cast iron GG25 from DN 125 to DN 250
- // Silent closing
- // **Nominal working pressure:** 16 bar
- // **Working temperature:** -10°C – +100°C



DIMENSIONI E PESI // DIMENSIONS AND WEIGHTS

| Misura Size | DN | Dimensioni in mm Dimensions in mm | | | Peso in kg Weight in kg |
|----------------|-----|--------------------------------------|-----|-------|----------------------------|
| | | Ø | B | C | |
| 2" | 50 | 165 | 100 | 5,65 | |
| 2" 1/2 | 65 | 185 | 120 | 7,85 | |
| 3" | 80 | 200 | 140 | 10,05 | |
| 4" | 100 | 220 | 170 | 13,25 | |
| 5" | 125 | 250 | 200 | 21,30 | |
| 6" | 150 | 285 | 230 | 29,15 | |
| 8" | 200 | 340 | 300 | 48,15 | |
| 10" | 250 | 405 | 370 | 82,00 | |



CARATTERISTICHE COSTRUTTIVE // CONSTRUCTION FEATURES

| | Componenti Components | Materiale Material |
|---|-----------------------------------|---|
| 1 | Corpo Body | Ghisa GG-25 Cast Iron GG-25 |
| 2 | Guida Guide | Ottone o ghisa Brass or cast iron |
| 3 | Otturatore Guiding stem | Ottone o ghisa Brass or cast iron |
| 4 | Boccola Bushing | Ottone Brass |
| 5 | Molla Spring | Acciaio Inossidabile Stainless steel |
| 6 | Guarnizione Seal | NBR |

